



Nilüfer Çınar ÇORLULU

Türkiye'nin ilk kadın uluslararası satranç ustası olan WIM Nilüfer Çınar Çorlulu dokuz kez Türkiye şampiyonu olmuştur. Karadeniz Teknik Üniversitesi matematik bölümü mezunu olan yazarımız Ezberbozan Spor Kulübü başkanı olup satranç çalışmalarına devam etmektedir.

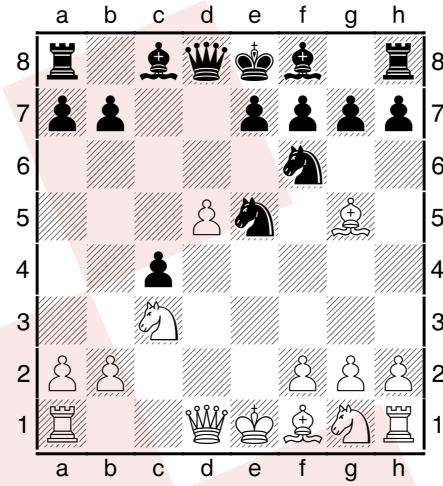
GAMBIT

Bu sayımızda gambit türlerini incelemeye başlayacağız.

Gambit Açılışlar; oyunun ileri aşamalarda çeşitli pozisyonel üstünlükler (merkezin ele geçirilmesi, Gelişimde üstünlük, Açık dikey yaratılması vb.) elde etmek için açılış sırasında piyon veya taş feda eden açılışlara verilen isimdir. Morra Gambit, Benko Gambit, İskoç Gambiti en çok bilinenler arasındadır.

İlk olarak Caro-Kann açılışında, 'Alekhin Gambit' olarak literatüre geçen devam yolunu inceleyeceğiz. Dünya Şampiyonu Alexander Alekhin, kendi adıyla anılan gambiti başarıyla gerçekleştiriyor.

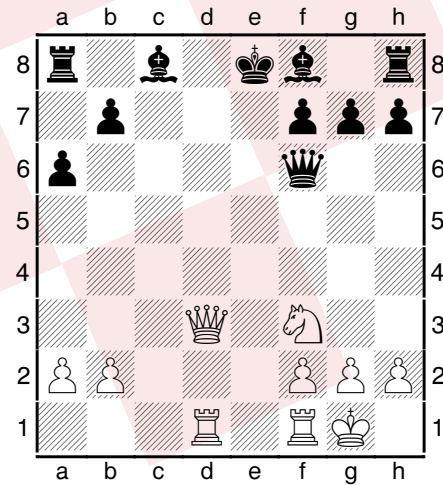
Alekhine, Alexander - Strazdins, Arkadij 1935



1.e4 c6 2.d4 d5 3.exd5 cxd5 4.c4 ♘f6

5.♘c3 ♘c6 6.♙g5 dxc4 7.d5 ♘e5

Diyagramda beyazlar piyon eksiktir.



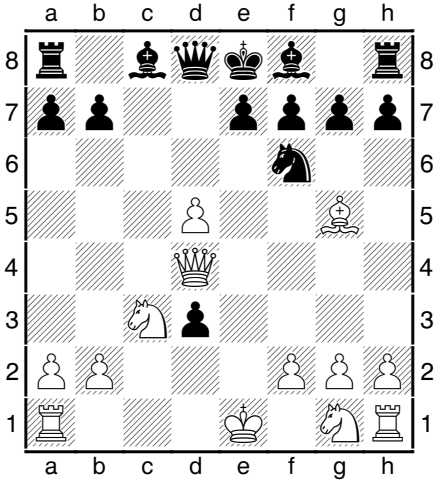
8.♘f3 ♘d3+ 9.♙xd3 cxd3 10.♙xd3 a6

11.0-0 e6 12.♖ad1 exd5 13.♙xf6 ♙xf6

14.♘xd5 ♙d8 15.♘f6+

1-0 Mata çare yoktur. 15... ♙xf6 16.♖fe1+ ♙e7 17.♙d8#

1930'lu yılların genç yeteneği Mikhail Botvinnik, zamanının en güçlü oyuncularından Salo Flohr'u yenebilmek için yine bu açılışı kullanıyor.

Botvinnik, Mikhail - Flohr, Salo 1933

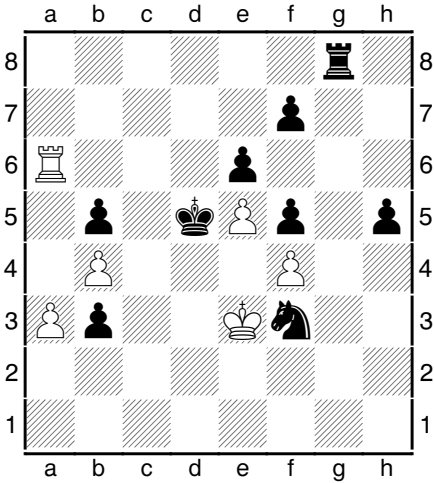
1.e4 c6 2.d4 d5 3.exd5 cxd5 4.c4 ♘f6 5.♗c3 ♘c6 6.♙g5 dxc4
7.d5 ♘e5 8.♙d4 ♘d3+ 9.♙xd3 cxd3

Beyaz vezir tehditkâr bir şekilde merkeze yerleşmiştir. Siyahın her iki kanatta da ciddi bir gelişim sorunu yaşayacağı bu konum zorluklarla doludur.

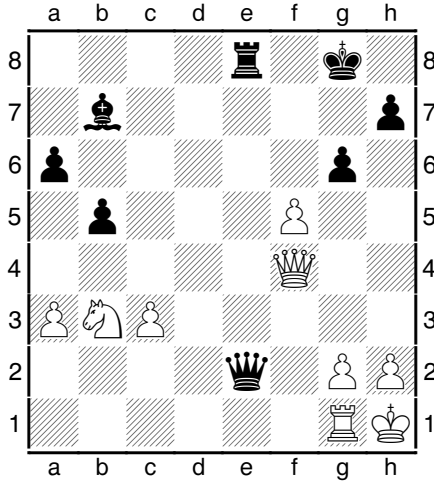
10.♘f3 g6 11.♙xf6 exf6 12.0-0 ♙b6 13.♙fe1+ ♔d8 14.♙h4 g5
15.♙h5 ♙d6 16.♙xf7 ♙f8 17.♙xh7 g4 18.♘d2 ♙c7 19.♙h6 ♙f7
20.♘c4 ♙e5 21.♘xe5 fxe5 22.♙g5+ ♙e7 23.♙xe5 ♙xe5
24.♙xe5 ♙f5 25.♙f1 ♔d7 26.f3 b5 27.fxg4 ♙xg4 28.h3 b4
29.♘e4 ♙xf1+ 30.♔xf1 ♙f8+ 31.♔e1 ♙f5 32.g4 ♙g6 33.♙e6

1-0

Beyaz oynar üç hamlede mat yapar.



Siyah oynar üç hamlede mat yapar.



Beyaz oynar üç hamlede mat yapar.

